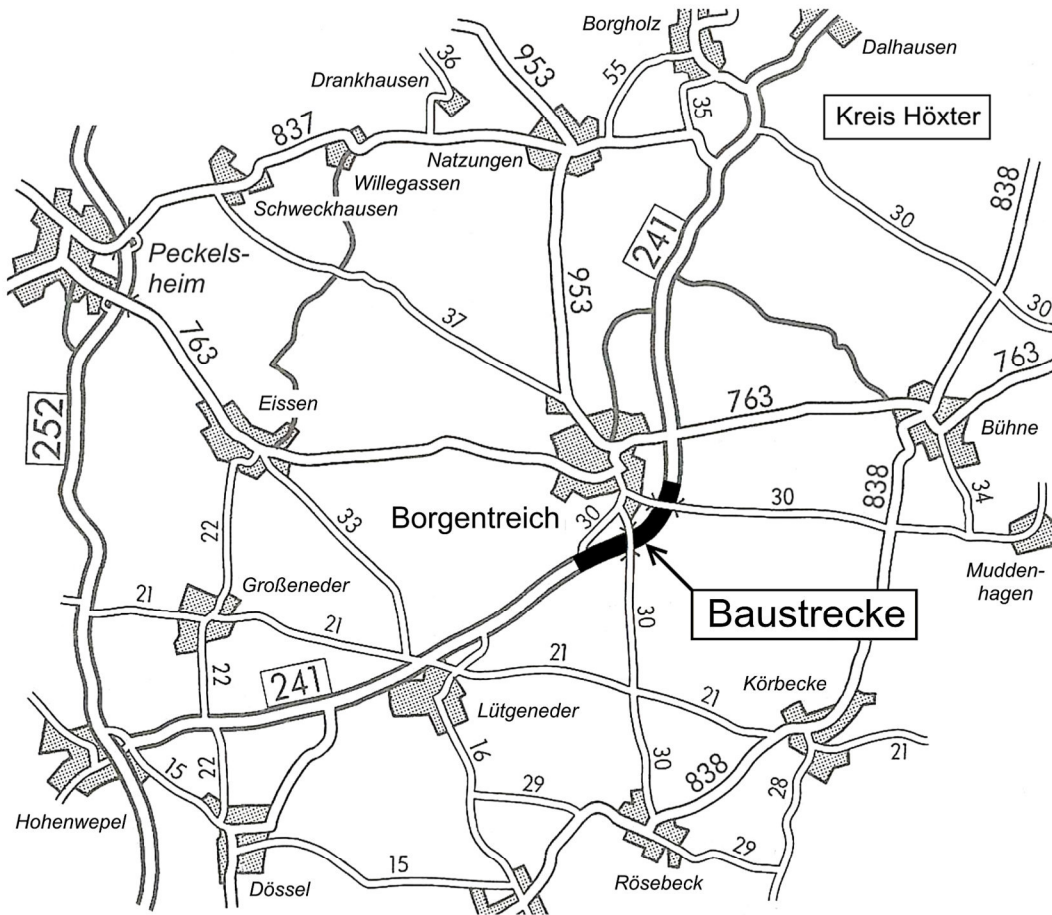


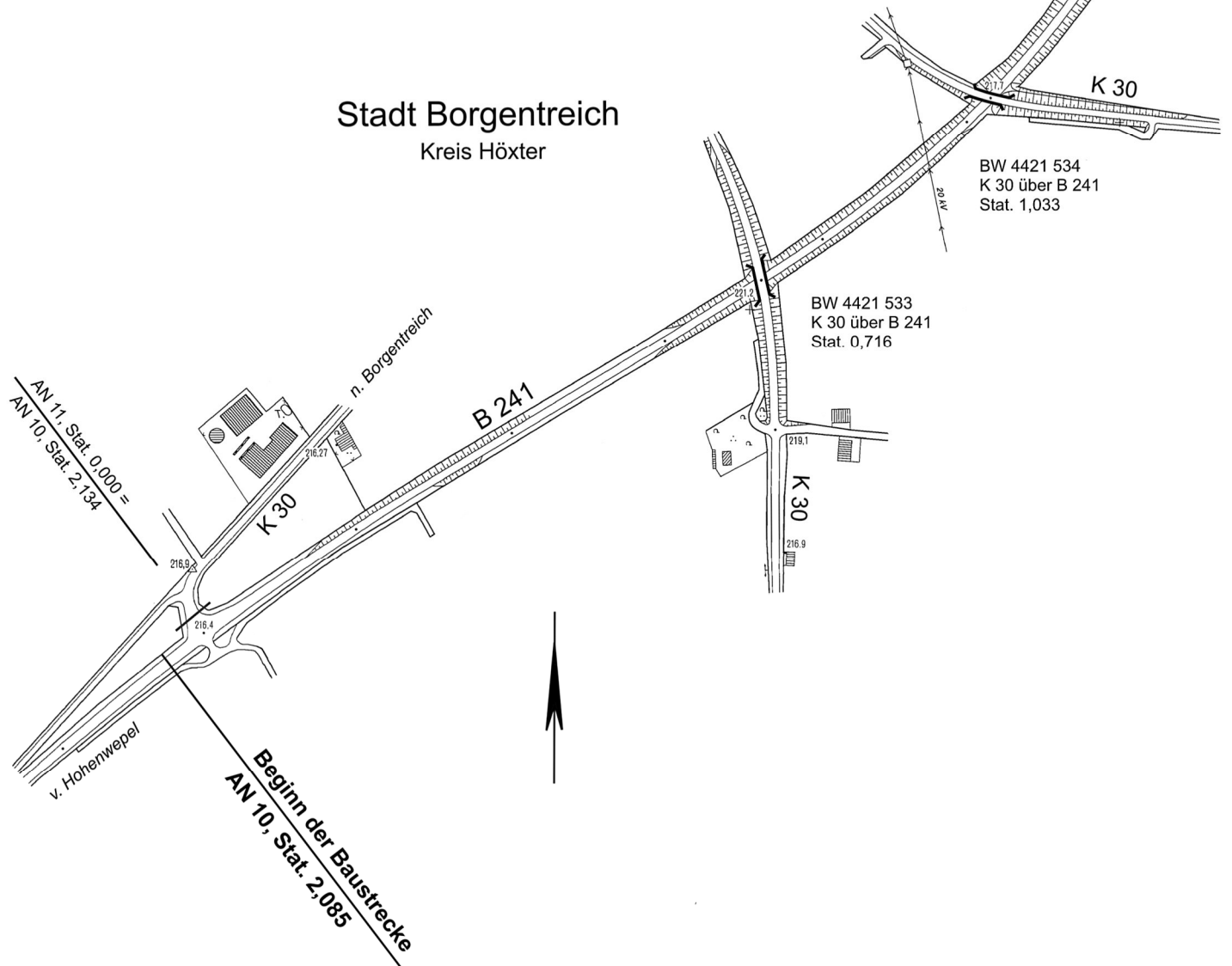
Übersichtslageplan



BW 4421 536 (Talbrücke)
B 241 über Wirtschaftsweg
von Stat. 1,494 bis 1,607

Ende der Baustrecke
AN 11, Stat. 1,470

Stadt Borgentreich Kreis Höxter



BW 4421 534
K 30 über B 241
Stat. 1,033

BW 4421 533
K 30 über B 241
Stat. 0,716

AN 11, Stat. 0,000 =
AN 10, Stat. 2,134

Beginn der Baustrecke
AN 10, Stat. 2,085

Umleitungskonzept Blatt 1

DE B 241 Borgentreich

Karte zu den Bauphasen 1 und 2

Umleitung

Z 457.1



Z 455 - 10
mit Zielangabe



700 m

bis Baustelle
frei

Z 250

mit ZZ 1004-30 u. 1028-31

beidseitig aufstellen



BORGENTREICH

Querabspernung durch Absperrschranke (H = 250 mm) oder einseitige Leitbaken
Mind. 3 einseitige gelbe Warnleuchten

Zeichenerklärung:

Bauabschnitt 1 (ca. 500 m) halbseitig, mit Ampel, gesperrt

Umleitungsstrecke Richtung Hohenwepel

Arbeitsstelle

Absperrschranke n. RP 4a

LSA

VZ-Bezeichnungen nach VzKat 2017



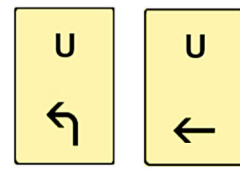
Z 209 - 30



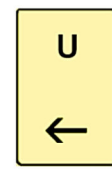
Z 214 - 10



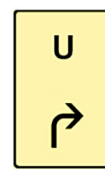
Z 214



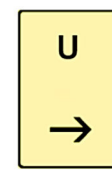
Z 455 - 10



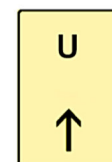
Z 455 - 11



Z 455 - 20



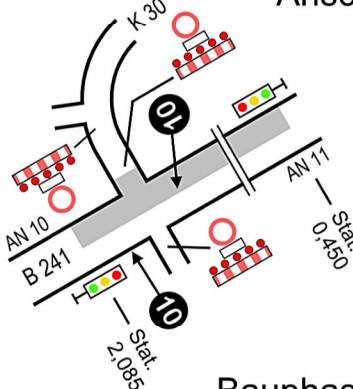
Z 455 - 21



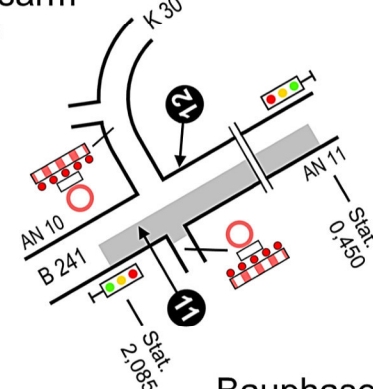
Z 455 - 30



Anschlussarm K 30



Bauphase 1



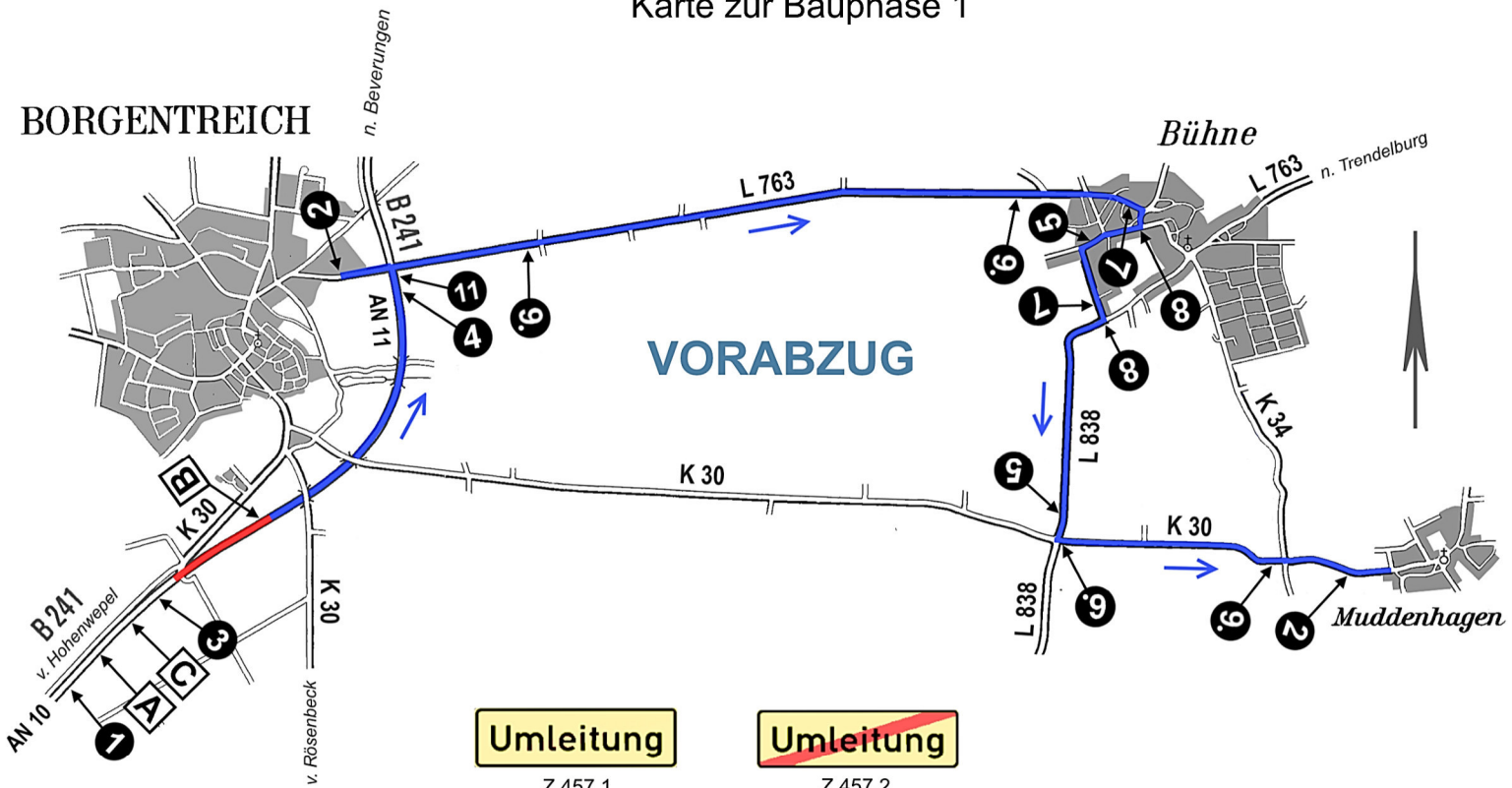
Bauphase 2

VORABZUG

Umleitungskonzept Blatt 2

DE B 241 Borgentreich
Karte zur Bauphase 1

BORGENTREICH



Umleitung

Z 457.1

1

~~Umleitung~~

Z 457.2

2



Z 455 - 30
mit Zielangabe

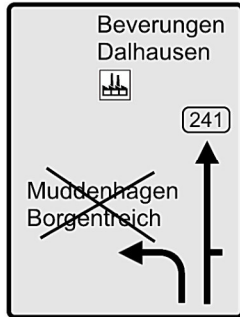
3



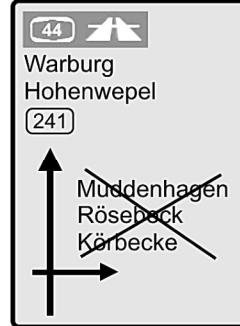
Z 455 - 10
mit Zielangabe

4

VZ-Bezeichnungen
nach VzKat 2017

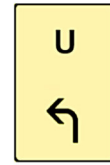


A



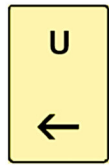
B

Zielangaben auf vorh. Wegweisertafeln
nur für die Bauphase 1 auskreuzen



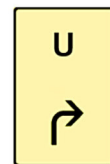
Z 455 - 10

5



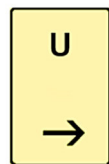
Z 455 - 11

6



Z 455 - 20

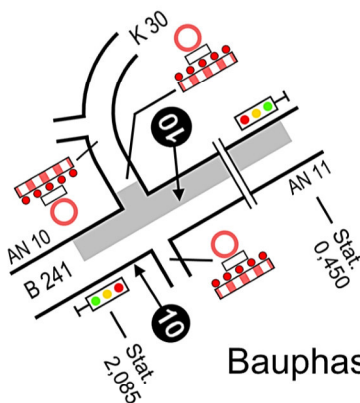
7



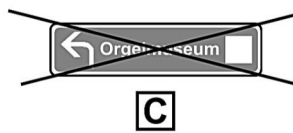
Z 455 - 21

8

Anschlussarm
K 30



Bauphase 1



C

Zeichenerklärung:

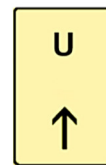
Bauabschnitt 1 (ca. 500 m)
halbseitig, mit Ampel, gesperrt

Umleitungsstrecke
Richtungen Borgentreich und
Muddenhagen

Arbeitsstelle

Absperrschranke n. RP 4a

LSA



Z 455 - 30

9



Z 209 - 30

10



Z 455 - 20
mit Zielangabe

11