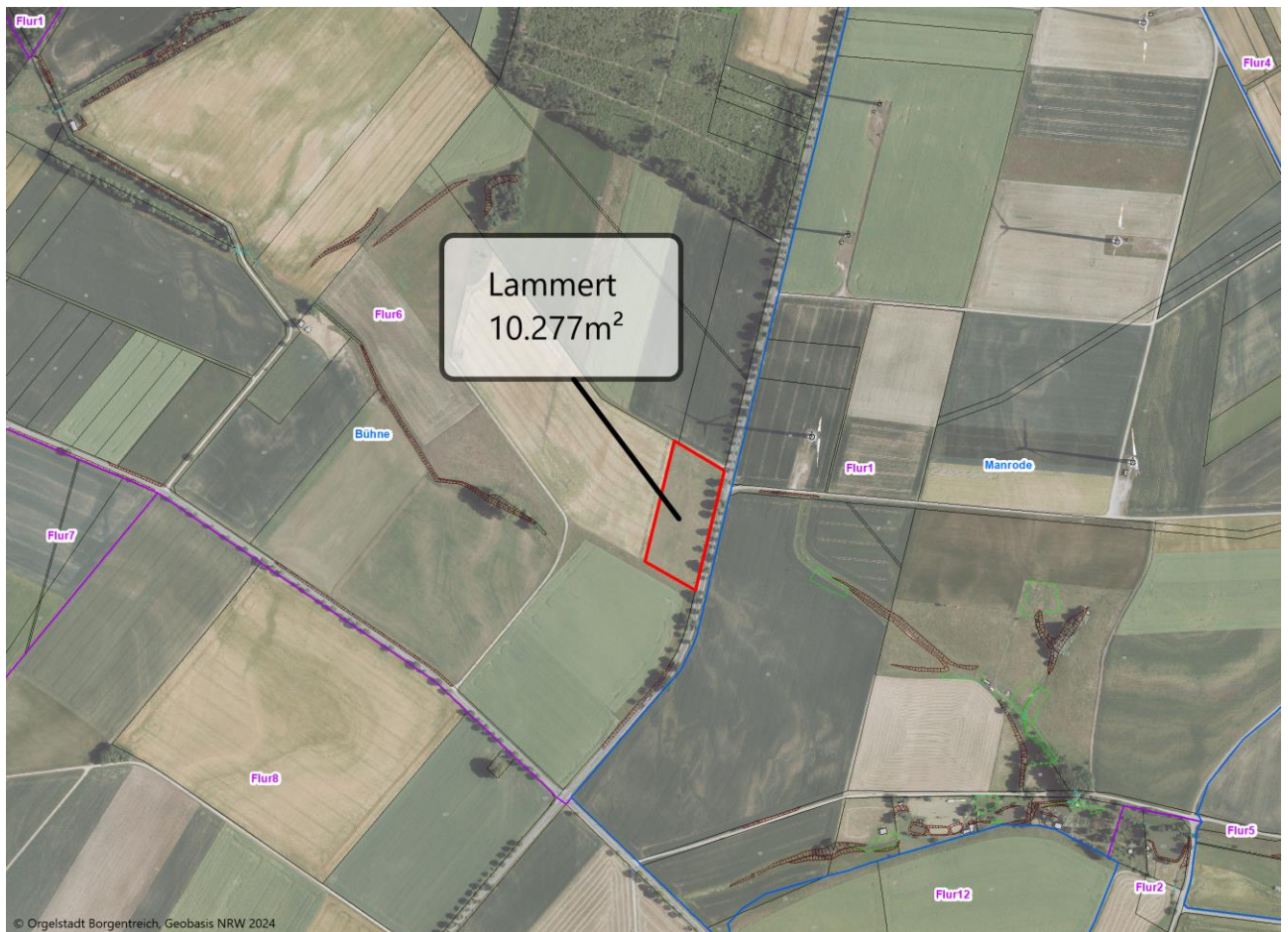


## Neuverpachtung: Gemarkung Bühne

Die nachfolgend aufgeführten städtischen Grünlandflächen sollen zum **01.10.2024** neu verpachtet werden:

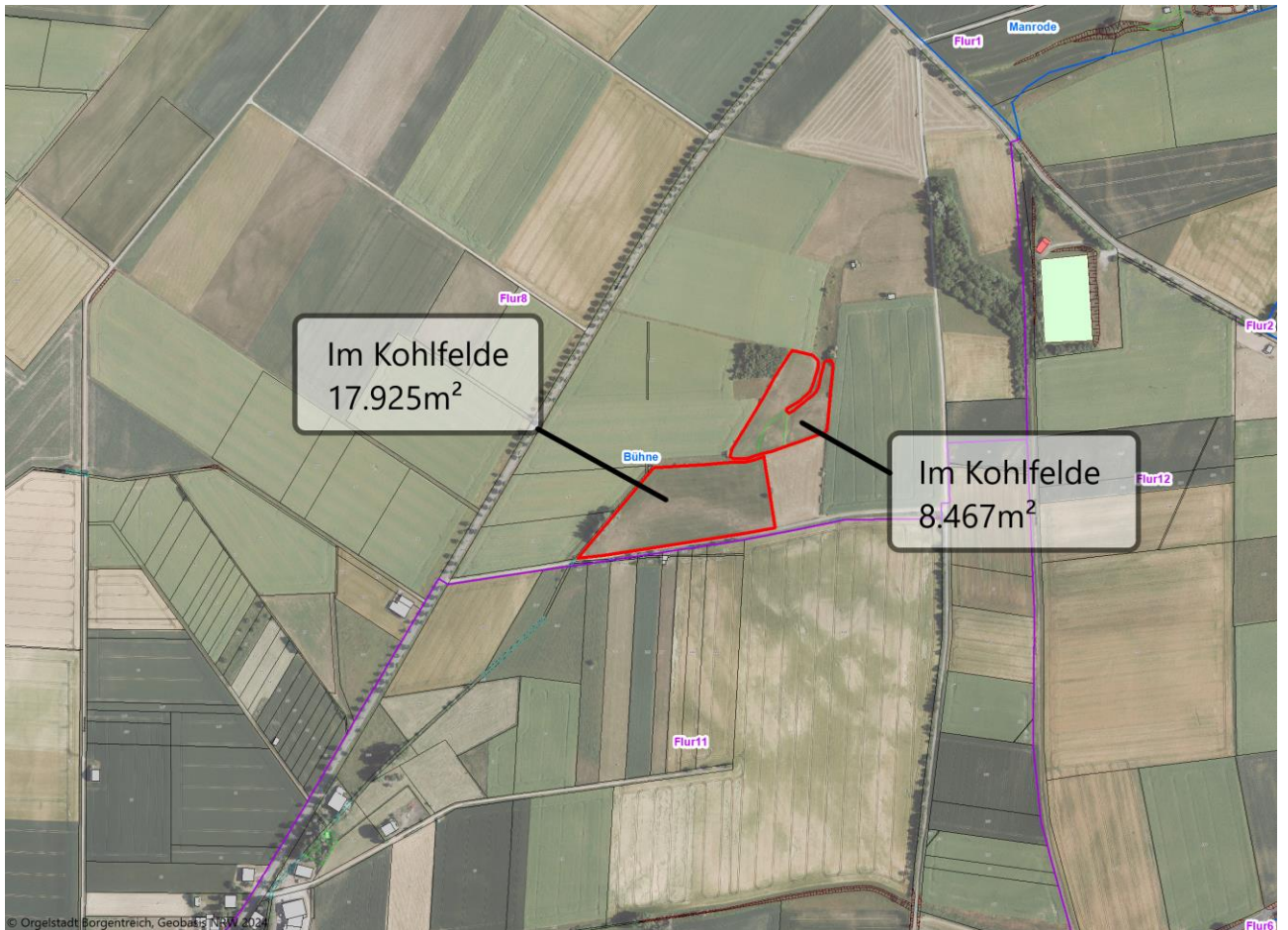
### „Lammert“

Lage des Grundstücks	Flur	Flur-stücks-Nr.	Art	Größe qm	Mindest-Pachtpreis EUR	Prämien-rechte
Gemarkung Bühne „Lammert“	6	154 tlw.	G	10.277	301,87	ja



### „Im Kohlfelde“

Lage des Grundstücks	Flur	Flur-stücks-Nr.	Art	Größe qm	Mindest-Pachtpreis EUR	Prämien-rechte
Gemarkung Bühne „Im Kohlfelde“	8	218 tlw.	G	17.925	526,28	ja
Gemarkung Bühne „Im Kohlfelde“	8	218 tlw.	G	8.467	236,40	ja



Bei der Abgabe eines Pachtangebotes ist die Vorlage des letzten Berufsgenossenschaftsbescheides erforderlich. Gleichzeitig ist eine Erklärung abzugeben, dass eigene Flächen nicht verpachtet worden sind.

Die Neuverpachtung soll auf der Grundlage der Verpachtungsrichtlinien für die Orgelstadt Borgentreich meistbietend, zunächst für die Pachtzeit vom **01.10.2024 bis 30.09.2028** erfolgen.

Pachtinteressenten, die die Ergänzungsvereinbarung zum bestehenden Pachtvertrag unterschrieben haben, können ihr Angebot unter Angabe des Pachtpreises schriftlich oder zur Niederschrift bis zum **31.05.2024** (Dienstende: 12.30 Uhr), bei der Orgelstadt Borgentreich, Herr Stromberg - Zimmer: 26 - Tel.: 05643-809-112 (für Rückfragen) -, einreichen.

gez.  
Nicolas Aisch  
Bürgermeister