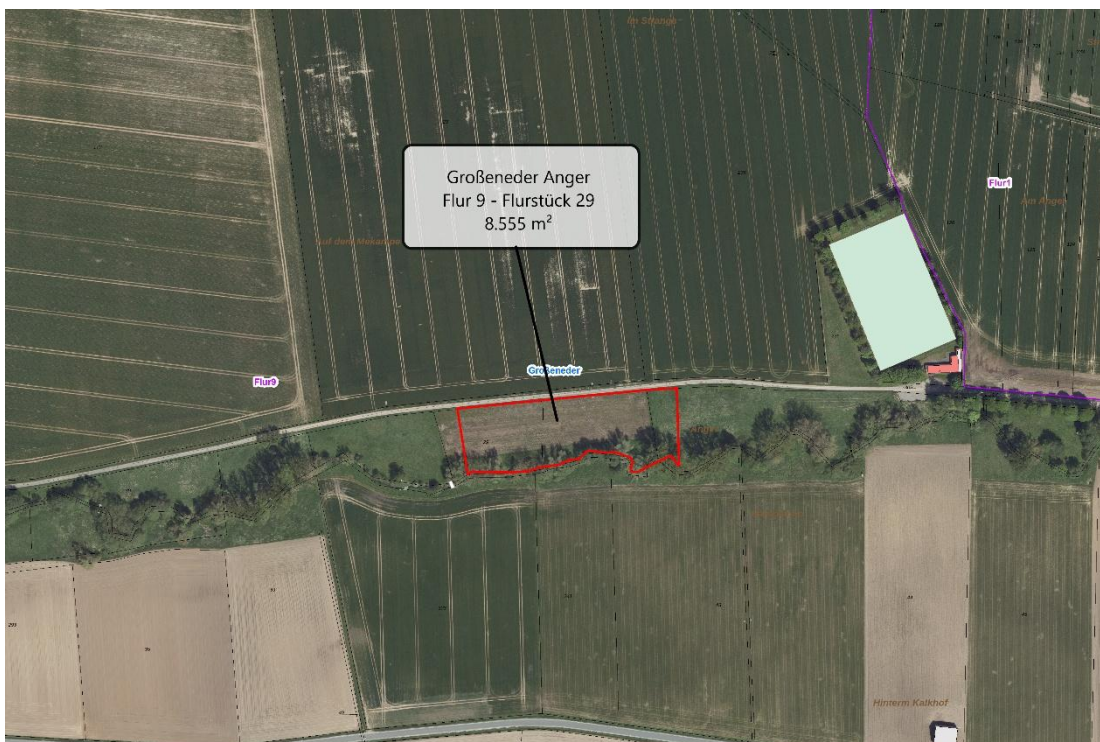


Neuverpachtung von städt. Nutzflächen in der Gemarkung Großeneder

Die nachfolgend aufgeführten städtischen Nutzflächen sollen zum **01.10.2025** neu verpachtet werden:

Lage des Grundstücks	Flur	Flurstück	Art	Größe	Mindest-Pachtpreis
Großeneder „Stubbig“	2	149 tlw.	G	4.075 m ²	149,96 €
Großeneder „Stubbig“	2	149 tlw.	G	615 m ²	20,86 €
Großeneder „Anger“	9	29	A	8.555 m ²	343,57 €



Bei der Abgabe eines Pachtangebotes ist die Vorlage des letzten Berufsgenossenschaftsbescheides erforderlich. Gleichzeitig ist eine Erklärung abzugeben, dass eigene Flächen nicht verpachtet worden sind.

Gemäß den Ratsbeschlüssen vom 23.02.2016 u. 28.06.2016 werden die Pachtverträge für die Stadtbezirke Großeneder und Lütgeneder zunächst von Jahr zu Jahr verlängert bis das dort laufende Bodenordnungsverfahren abgeschlossen ist.

Die Neuverpachtung soll auf der Grundlage der Verpachtungsrichtlinien für die Orgelstadt Borgentreich meistbietend, zunächst für die Pachtzeit vom **01.10.2025 bis 30.09.2026** erfolgen.

Pachtinteressenten, die die Ergänzungsvereinbarung zum bestehenden Pachtvertrag unterschrieben haben, können ihr Angebot unter Angabe des Pachtpreises schriftlich oder zur Niederschrift bis zum **10.10.2025** (Dienstende: 12.30 Uhr), bei der Orgelstadt Borgentreich, Herr Dohmann - Zimmer: 15 - Tel.: 05643/809-307 (für Rückfragen) -, einreichen.

gez.
Nicolas Aisch
Bürgermeister