

# Bekanntmachung der TenneT TSO GmbH

Landesbergen – Borken

Ankündigung von Trassenerkundungen im Abschnitt C  
vom 14.10.2025 bis zum 17.04.2026



Als zuständiger Übertragungsnetzbetreiber in der Region plant die TenneT TSO GmbH die Modernisierung und Sanierung der bestehenden 380-kV-Leitung zwischen Landesbergen und Borken.

Als Übertragungsnetzbetreiberin nach § 11 Energiewirtschaftsgesetz (EnWG) ist die TenneT TSO GmbH verpflichtet, ein sicheres, zuverlässiges und leistungsfähiges Energieversorgungsnetz diskriminierungsfrei zu betreiben, zu warten und bedarfsgerecht zu optimieren, zu verstärken und auszubauen. Aufgrund dieses Auftrages erfolgt der Seiltausch der bestehenden Höchstspannungsleitung 380 kV „Landesbergen-Borken“. Das Vorhaben P212/M473 ist im Netzentwicklungsplan 2023- 2037/ 2045 durch die Bundesnetzagentur bestätigt und unter Nr. 88 im Anhang 1 des Bundesbedarfsplangesetzes aufgenommen worden. Im Rahmen dessen wird ein Leiterseiltausch durchgeführt, bei welchem die bestehenden Leiterseile durch neue Hochtemperatur-Leiterseile (HTL-Seile) ersetzt werden und Umspannwerke an die Leitung angebunden werden. Aktuell laufen die Vorbereitungen für die nächsten Genehmigungsverfahren. Als Grundlage für die Planung und um später einen zügigen Bauverlauf zu gewährleisten, werden notwendige Vorarbeiten durchgeführt. Hierzu gehören Trassenerkundungen (Befahrung/Besichtigung), um für das Genehmigungsverfahren wichtige Informationen zu gewinnen.

## **Trassenerkundung, -befahrungen und -besichtigung**

Das beauftragte Trassierungsbüro Spie SAG GmbH wird gemeinsam mit der TenneT TSO GmbH erste Befahrungen und Begehungen im Untersuchungsraum durchführen. Ziel hiervon ist es, geografische Merkmale wie Steigungen, Neigungen und Hindernisse sowie Vegetation zu erheben. Außerdem werden sie Informationen zu Straßenbreiten und -höhen, Verkehrsbeschränkungen, Beschilderungen,

Straßenzuständen und Absperrungen etc. erfassen. Die Ergebnisse werden mit Fotos, Videos sowie Notizen dokumentiert. Dabei werden befestigte Wege und Flächen als Zuwegung mit einem PKW befahren, während unbefestigte Flächen zu Fuß begangen werden. In beiden Fällen kann es sich hierbei um öffentliche wie auch private Wege handeln.

## **Ort und Zeit der geplanten Maßnahmen**

Im Rahmen der Trassenbefahrungen müssen nicht nur private und öffentliche Wege begangen und befahren, sondern auch landwirtschaftliche Flächen zu Fuß betreten werden. Der zeitliche Umfang der Trassenbefahrung an den einzelnen Maststandorten beträgt ca. 30 Minuten. Teilweise muss die Trassenbefahrung wiederholt werden. Es können unterschiedliche Trassenbefahrungen zu verschiedenen Zeiten stattfinden. Das heißt: Es ist möglich, dass bei den einzelnen Trassenbefahrungen Grundstücke mehrfach oder gar nicht betreten werden müssen. Informationen darüber, welche Flurstücke sich im Untersuchungsraum befinden, finden sie in der Flurstücksliste.

Aufgrund der hohen Anzahl der Flurstücke wird eine detaillierte Flurstücksliste ggf. entweder auf der Gemeinewebsite veröffentlicht oder kann direkt bei der Gemeinde eingesehen werden.

Auch finden Sie die Flurstücksliste auf unserer Homepage:

<https://www.tennet.eu/de/projekte/netzverstaerkung-landesbergen-borken>

## **Rechtliche Grundlage**

Die Berechtigung zur Durchführung der Vorarbeiten ergibt sich aus § 44 Absatz 1 des Energiewirtschaftsgesetzes (EnWG). Nach § 44 Abs. 1 EnWG sind Eigentümer oder

Ankündigung von Trassenerkundungen im Abschnitt C  
vom 14.10.2025 bis zum 17.04.2026

Nutzungsberechtigte der betroffenen Grundstücke verpflichtet, die zur Vorbereitung der Planung des Vorhabens notwendigen Vermessungen, Boden- und Grundwasseruntersuchungen sowie sonstige Vorarbeiten durch den Träger des Vorhabens oder von ihm Beauftragte zu dulden.

Mit einer ortsüblichen Bekanntmachung werden den Eigentümern und sonstigen Nutzungsberechtigten die Vorarbeiten als Maßnahme gemäß § 44 Absatz 2 EnWG mitgeteilt. Flurschäden können bei den Begehungen nicht entstehen. Es werden keine Maschinen eingesetzt; es handelt sich um Begehungen zu Fuß oder Befahrungen öffentlicher, privater und landwirtschaftliche Wege mit regulären Pkw. Sollte es dennoch zu Schäden kommen, werden diese durch TenneT beseitigt bzw. in voller Höhe entschädigt. Wir bitten daher um Benachrichtigung.

#### Beauftragte Unternehmen

Die Trassenbefahrung erfolgt im Auftrag der TenneT TSO GmbH durch die Trassierungsdienstleister Spie SAG GmbH mit der beteiligten Firma iwB Ingenieure Infrastruktur GmbH & Co. KG und dem Umweltdienstleister IHB Lindschulte Ingenieurgesellschaft mbH.

Außerdem die GERIES INGENIEURE GMBH. Des Weiteren nimmt unsere Partnerfirma Fichtner GmbH & Co. KG teil und ggf. die Avacon Netz GmbH.

#### Ansprechpartner und weitere Informationen

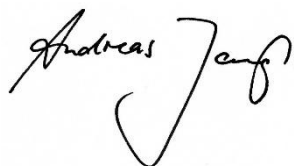
Für Fragen zum Projekt, den geplanten Maßnahmen sowie Mitteilungen stehen Ihnen unsere Bürgerreferenten zur Verfügung:

##### Andreas Jaeger

Referent für Bürgerbeteiligung

T +49 (0)151 188 743 67

E [andreas.jaeger@tennet.eu](mailto:andreas.jaeger@tennet.eu)



oder

##### Dominik Fritz Locker

Genehmigungsplaner

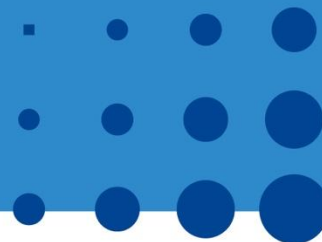
T +49 152 25706921

E: [dominikfritz.locker@tennet.eu](mailto:dominikfritz.locker@tennet.eu)



Weitere Informationen zum Projekt finden Sie unter

<https://www.tennet.eu/de/projekte/netzverstaerkung-landesbergen-borken>



Ankündigung von Trassenerkundungen im Abschnitt C  
vom 14.10.2025 bis zum 17.04.2026

## Flurliste im Abschnitt C

Stadt/Gemeinde	Gemarkung	Flur
Borgentreich	Bühne	4, 5
Borgentreich	Manrode	3

Je nach Ortsrecht wird eine detaillierte Flurstücksliste ggf. entweder auf der Gemeindeforumseite veröffentlicht oder kann direkt bei der Gemeinde eingesehen werden.

Die Liste zu den Flurstücken des Untersuchungsraums, sowie weitere Informationen zum Projekt, finden Sie ebenfalls unter folgendem Link/ QR- Code:

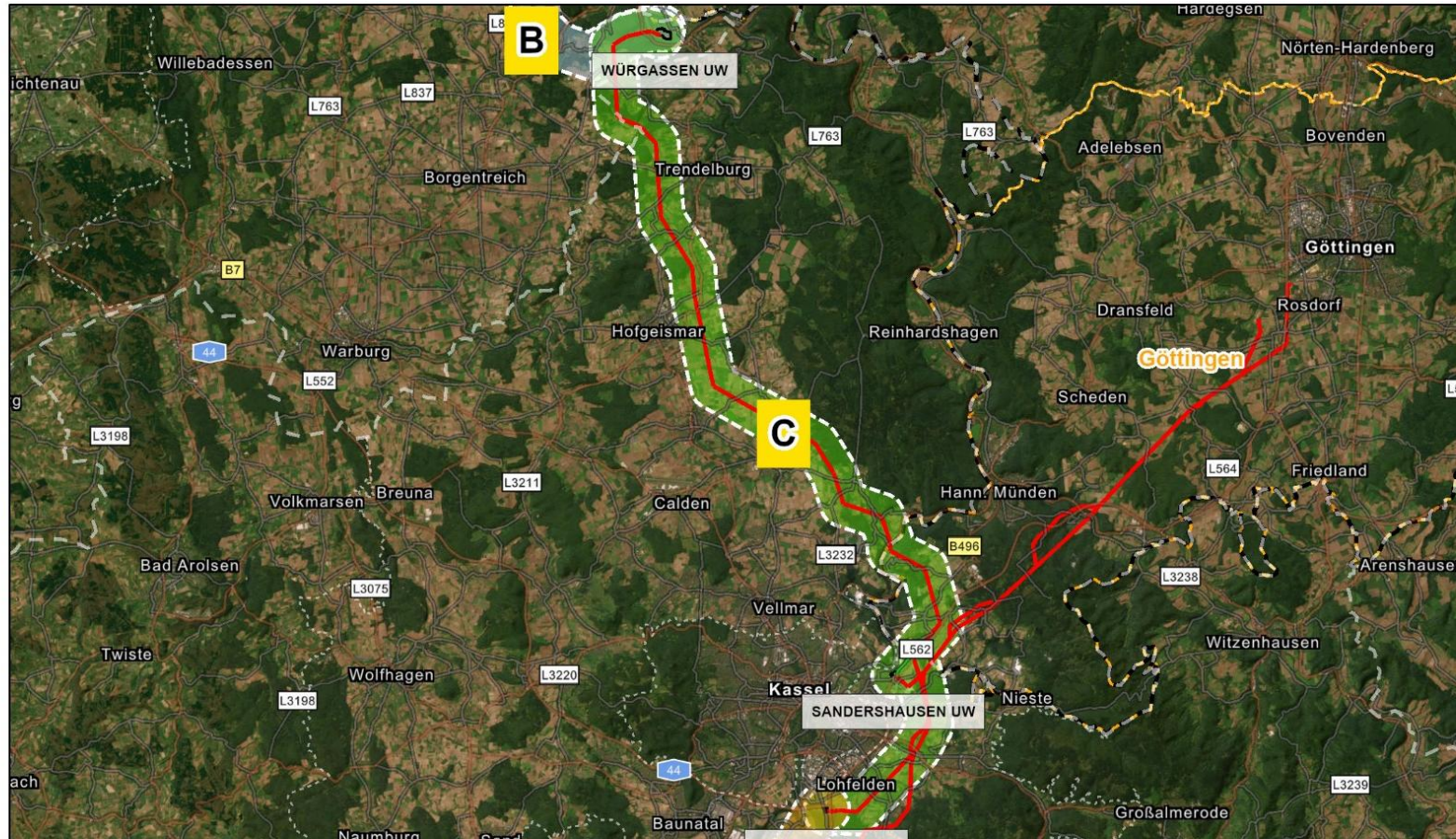
<https://www.tennet.eu/de/projekte/netzverstaerkung-landesbergen-borken>



TenneT Germany ist der größte Übertragungsnetzbetreiber in Deutschland (bezogen auf die Netzlänge zum 31. Dezember 2024). Das Unternehmen betreibt kritische Infrastrukturen, die den Zugang zu einer zuverlässigen, nachhaltigen und bezahlbaren Stromversorgung sicherstellen. TenneT Germany beschäftigt über 5.000 Mitarbeiter (intern und extern) und ist einer der größten Investoren in Stromnetze an Land und auf See in Deutschland. An der nordwesteuropäischen Energiedrehscheibe gelegen, verbindet TenneT Germany: Nord und Süd. Offshore und Onshore. Deutschland und Europa. Unser Wachstum wird durch die sich schnell entwickelnde Stromnachfrage angetrieben, die eine flexible und wachsende Netzarchitektur erfordert. TenneT Germany ist Teil der TenneT Group, dem europäischen Marktführer im grenzüberschreitenden Netzausbau und Pionier bei der Anbindung des europäischen Festlandes an eine der weltweit größten erneuerbaren Energiequellen, die Nordsee.

**Lighting the way ahead together**

# Übersicht Untersuchungsraum Karte



17.9.2025, 13:25:05

Bestandsleitungen

- 380kV
- 220kV
- UW Standorte (Bestand)

Projektabschnitte

- B
- C
- D

A660 - NI - Bundesland

A660 - NI - Landkreise

World Imagery

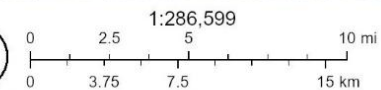
Low Resolution 15m Imagery

High Resolution 60cm Imagery

High Resolution 30cm Imagery

Citations

75m Resolution Metadata



1:286,599  
 Earthstar Geographics, Sources: Esri, TomTom, Garmin, FAO, NOAA, USGS, © OpenStreetMap contributors, and the GIS User Community