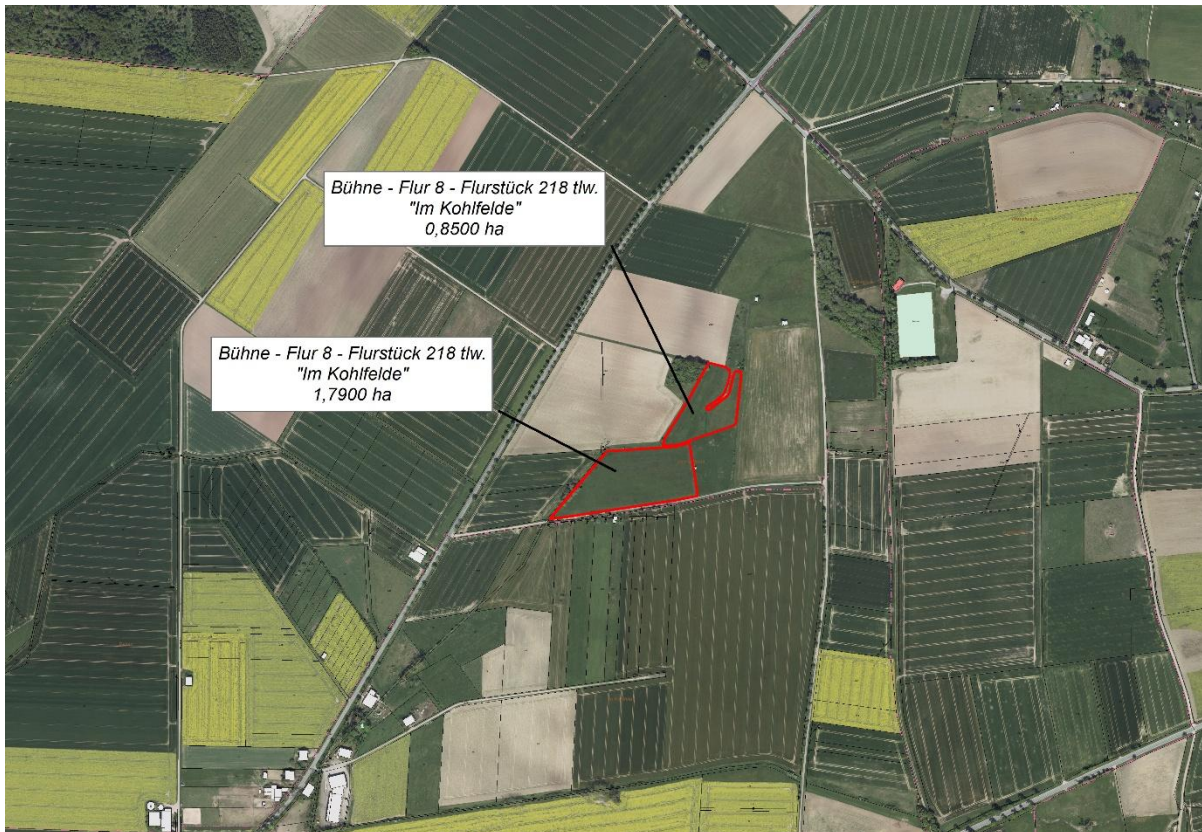


Neuverpachtung städt. Grünlandflächen in der Gemarkung Bühne

Die nachfolgend aufgeführten städtischen Grünlandflächen sollen vom **01.10.2026** neu verpachtet werden:

Lage des Grundstücks	Flur	Flurstück	Art	Größe	Mindest-Pachtpreis
Gem. Bühne „Im Kohlfelde“	8	218 tlw.	G	1,7900 ha	525,54 €
Gem. Bühne „Im Kohlfelde“	8	218 tlw.	G	0,8500 ha	237,32 €



Bei der Abgabe eines Pachtangebotes ist die Vorlage des letzten Berufsgenossenschaftsbescheides erforderlich. Gleichzeitig ist eine Erklärung abzugeben, dass eigene Flächen nicht verpachtet worden sind.

Die Neuverpachtung soll auf der Grundlage der Verpachtungsrichtlinien für die Orgelstadt Borgentreich meistbietend, zunächst für die Pachtzeit vom **01.10.2026 bis 30.09.2028** erfolgen.

Pachtinteressenten, die die Ergänzungsvereinbarung zum bestehenden Pachtvertrag unterschrieben haben, können ihr Angebot unter Angabe des Pachtpreises schriftlich oder zur Niederschrift bis zum **20.03.2026** (Dienstende: 12.30 Uhr), bei der Orgelstadt Borgentreich, Herr Dohmann - Zimmer: 15 - Tel.: 05643/809-307 (für Rückfragen) -, einreichen.

gez.
Nicolas Aisch
Bürgermeister